



Fakultät für
Wirtschafts-
wissenschaft

Start-It-Up (Wintersemester 2022/23)

Dienstag, 4. Oktober 2022, 18:00 Uhr

Informationen für den Studienstart in den Bachelorstudiengängen

Agenda

- Einführung in unsere Angebote
- Inhalte und Struktur der Bachelorstudiengänge
- Prüfungen und Anerkennung
- *Erste Fragerunde*
- Organisation des Studiums / eines Semesters
- Termine im Semester
- *Zweite Fragerunde*
- *Möglichkeit zum Networking*

Ankommen und Starten – Unsere Angebote für Sie

Start-It-Up-Veranstaltung
für die
Bachelorstudiengänge

– Dienstag, 4. Oktober 2022, 18 Uhr, Zoom –

Start-It-Up-Veranstaltung
für die
Masterstudiengänge

– Mittwoch, 5. Oktober 2022, 18 Uhr, Zoom –



Willkommensveranstaltung
für all unsere
WiWi-Erstsemester

– 28. September, auf dem Campus und via Zoom –

Strukturelemente

- 1. Studiengang**
Akademischer Grad Bachelor of Science
- 2. (Zertifikat)**
erfolgreicher Abschluss von sechs Pflichtmodulen an der FernUniversität
- 3. Modul/Seminar/Bachelorarbeit**
kleinste Einheit, über die eine Prüfung abgelegt werden kann,
Vergabe von ECTS-Punkten
- 4. Einheit**
Untereinheit (Kapitel) eines Moduls

Bachelor Wirtschaftswissenschaft

Element	Anforderung	ECTS
Pflichtmodule	10 - mind. 8 von 10 erfolgreich absolviert, sofern eine Kompensation der nicht erfolgreich absolvierten Module möglich ist	100
Wahlpflichtmodule	6 (aus 8) - mind. 1 BWL - mind. 1 VWL/Quantitativ Voraussetzung: mindestens 6 Pflichtmodule erfolgreich absolviert	60
Pflichtseminar	1 Voraussetzung: mindestens 6 Pflichtmodule und 1 Wahlpflichtmodul erfolgreich absolviert	10
Bachelorarbeit	1 (~ 10.000 Wörter) Voraussetzung: Seminar erfolgreich absolviert	10
		180

Bachelor Wirtschaftswissenschaft – Zertifikat

- 6 aus 10 Pflichtmodulen nach freier Wahl
 - individuelle thematische Schwerpunktsetzung möglich
 - Fortsetzung des Bachelorstudiums automatisch
 - Zertifikatsausstellung auf Antrag
 - nur eine Zertifikatsausstellung möglich
 - nur nicht-angerechnete Leistungen
- frühe Leistungsdokumentation für Berufsleben
- Motivationsschub für weiteren Studienverlauf



Bachelor Wirtschaftsinformatik

Element	Anforderung	ECTS
Pflichtmodule	14	140
Wahlpflichtmodule	2 (aus 3)	20
Pflichtseminar	1	10
Bachelorarbeit	1	10
		180

Bachelor Wirtschaftsinformatik

Element	Anforderung	ECTS
Pflichtmodule	14	140
	- mind. 4 von 5 Wirtschaftswissenschaft und - mind. 3 von 4 Wirtschaftsinformatik und - mind. 4 von 5 Mathematik/Informatik erfolgreich absolviert, sofern eine Kompensation der nicht erfolgreich absolvierten Module möglich ist	
Wahlpflichtmodule	2 (aus 3)	20
	- mind. 1 Wirtschaftsinformatik	
Pflichtseminar	1	10
	Voraussetzung: mindestens 9 Pflichtmodule	
Bachelorarbeit	1 (WiWi: ~10.000 Wörter; M+I: ≤ 70 Seiten)	10
	Voraussetzung: Seminar erfolgreich absolviert	
		180

Prüfungen

1. Präsenzklausuren
2. Online-Klausuren
3. Mündliche Prüfungen
4. Portfolioprüfungen

5. Seminar
6. Bachelorarbeit

Raum für Ihre Fragen I



Idealtypischer Ablauf eines Semesters

• Belegung

- [Beachtung Studienplan](#)
- Sichtung der Modulseiten
- Interessensabgleich

Bis September



• Erhalt der Studienbriefe

- Eventuell zeitversetzt
- Überprüfung der Vollständigkeit
- Lerngruppen bilden (Networking)

September bis Oktober



• Beginn der Bearbeitung

- [Moodle-Umgebung](#)
- Zusatzangebote (z.B. [Mentorate](#)) prüfen
- Erstellen eines Semesterplans

Anfang Oktober



Semesterplan (Beispiel)

Semesterplan für das Modul 31001 (Einführung WiWi)			
Woche	Ziel	Check	Mentoriat
01. - 09.10.	Erstellung Semesterplan, Moodle-Umgebung auf Zusatzangebote prüfen, Lerngruppen-App aufrufen	✓	VWL : 05.10. 17:00 - 20:00 Uhr; Link: www.zoom...
10. - 16.10.	Lesen Einheit 1: Kapitel 1 (Seiten 1-30) inkl. Übungsaufgaben		
17. - 24.10.	Lesen Einheit 1: Kapitel 2.1 (Seiten 31-56) inkl. Übungsaufgaben		BWL : 17.10. 17:00 - 20:00 Uhr; Link: www.zoom...
...	...		
28. - 04.12.	Lesen Einheit 4: Kapitel 3.2.3.4-3.2.4 (Seiten 66-77) inkl. Übungsaufgaben + Bearbeitung EA 1		BWL : 28.11. 17:00 - 20:00 Uhr; Link: www.zoom...
05. - 11.12.	Lesen Einheit 5: Kapitel 1-3 (Seiten 1-44) inkl. Übungsaufgaben		
12. - 18.12.	Lesen Einheit 5: Kapitel 4-6 (Seiten 45-95) inkl. Übungsaufgaben		BWL : 12.12. 17:00 - 20:00 Uhr; Link: www.zoom... VWL : ...
19. - 25.12.	Lesen Einheit 6: Kapitel 7-8 (Seiten 1-30) + Bearbeitung EA 2		BWL : 19.12. 17:00 - 20:00 Uhr; Link: www.zoom...
26. - 01.01.	URLAUB		
02. - 08.01.	Lesen Einheit 6: Kapitel 10-11 (Seiten 63-85) inkl. Übungsaufgaben		VWL : 04.01.. 17:00 - 20:00 Uhr; Link: www.zoom...
09. - 15.01.	Fälligkeit EA 1 & EA 2 (10.01.) , Lesen Einheit 6: Kapitel 9 (Seiten 30-62) inkl. Übungsaufgaben		
16. - 22.01.	Lesen Einheit 7: Kapitel 12-17 (Seiten 1-49) inkl. Übungsaufgaben		BWL : 16.01. 17:00 - 20:00 Uhr; Link: www.zoom... VWL : ...
23. - 29.01.	Einheiten 1 + 2: Übungsaufgaben wiederholen		
30. - 05.02.	Einheit 3 + 4: Übungsaufgaben		
06. - 12.02.	EA 1 wiederholen + schwierige Aufgaben aus den Einheiten 1-4 wiederholen		BWL: 06.02. 17:00 - 20:00 Uhr; Link: www.zoom... VWL : ...
...	...		
13. - 19.03.	Übungsklausuren der letzten vier Semester		
20.03.	KLAUSUR! 09:00 - 11:00 Uhr (Einwahl ab 08:40 Uhr)		

Idealtypischer Ablauf eines Semesters

• Belegung

- [Beachtung Studienplan](#)
- Sichtung der Modulseiten
- Interessensabgleich

Bis September



• Erhalt der Studienbriefe

- Eventuell zeitversetzt
- Überprüfung der Vollständigkeit
- Lerngruppen bilden (Networking)

September bis Oktober



• Beginn der Bearbeitung

- [Moodle-Umgebung](#)
- Zusatzangebote (z.B. [Mentoriate](#)) prüfen
- Erstellen eines Semesterplans

Anfang Oktober



• Wissen gewinnen

- [Lesen der Studienbriefe](#)
- Eventuell Zusammenfassungen erstellen (○ Teilnahme an Mentoriaten)

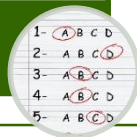
Ab Oktober



• Wissen prüfen (Vorleistung)

- [Einsendearbeiten](#)

November bis Januar



• Erarbeitung abschließen

- Studienbriefe komplett bearbeitet
- Finale Vorbereitungen zum Wissensabruf treffen

Januar



• Wissen testen

- Übungsaufgaben
- Prüfungsvorbereitung
- [Übungsklausuren](#)

Februar und März



• Wissen anwenden

- [Prüfung](#)

März



Termine

- Einsendearbeiten > Moduleseiten/Moodle (November 2022 bis Januar 2023)
- Prüfungsanmeldung > Homepage (02. Januar bis 3. Februar 2023)
- Rückmeldung > Homepage (01. Dezember 2022 bis 31. Januar 2023)
- Prüfungen > Moduleseiten (13. bis 30. März 2023)
- Beginn Ihres zweiten Semesters (1. April 2023)

Virtueller Beratungsabend am
20. Oktober um 18:00 Uhr

Raum für Ihre Fragen II



Vielen Dank und viel Erfolg im Studium

www.fernuni-hagen.de/wiwi

- | | 02331/987- |
|--|------------|
| • Markus.Bremshey@fernuni-hagen.de | -4807 |
| • Simone.Barkam@fernuni-hagen.de | -2629 |
| • Patrick.Hasler@fernuni-hagen.de | -2662 |
| • Damian.Pozo@fernuni-hagen.de | -2356 |
| • Jens.Wehrmann@fernuni-hagen.de | -2569 |
| • Monika.Wosnik@fernuni-hagen.de | -2651 |

wiwi.pa@fernuni-hagen.de
wiwi.fb@fernuni-hagen.de