



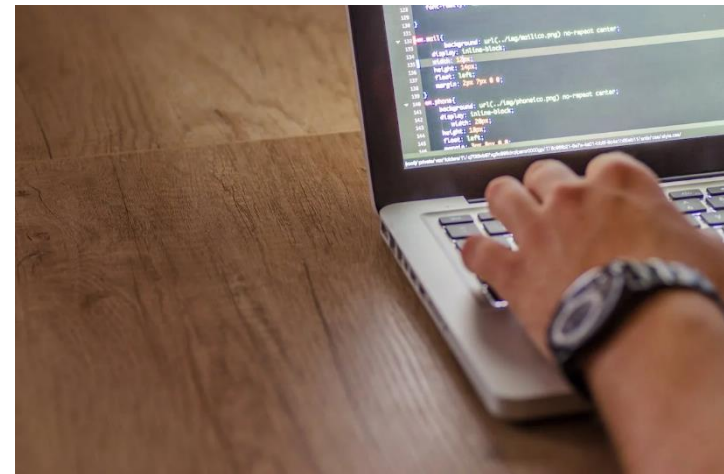
Fakultät für
Psychologie

Studieninhalte

Fakultät für **Psychologie**
Clara Schroeder, M.Sc.

Kürzel	Kerncurriculum	ECTS
MM1	Forschungsmethoden, multivariate Verfahren und Evaluation	10
MM2	Psychologische Diagnostik, Gutachten und Kommunikation	10
Kürzel	Anwendungs- und Grundlagenvertiefung	ECTS
MM3	Gesundheitsförderung, Stressbewältigung und Prävention	10
MM4	Occupational Health Psychology and Personnel Psychology	10
MM5	Steuerung von Bildungs- und Lernprozessen in Bildungskarrieren und -institutionen	10
MM6	Prävention, Intervention und Evaluation im Kontext kulturell diversifizierter Communities	10
MM7	Projektmodul	10
MM8	Rechtspsychologie	10
Weitere Studienleistungen		ECTS
	Berufsorientiertes Praktikum	10
	Masterarbeit	30
	Summe	120

MM1 | Forschungsmethoden, multivariate Verfahren und Evaluation



MM2 | Psychologische Diagnostik, Gutachten und Kommunikation



MM3 | Gesundheitsförderung, Stressbewältigung und Prävention



MM4 | Occupational Health Psychology and Personnel Psychology



MM5 | Steuerung von Bildungs- und Lernprozessen in Bildungskarrieren und -institutionen



MM6 | Prävention, Intervention und Evaluation im Kontext kulturell diversifizierter Communities



MM7 | Projektmodul



MM8 | Rechtspsychologie



Berufsorientiertes Praktikum (BOP)

- **Pflichtpraktikum** im Umfang von 300 Stunden (280 Stunden Tätigkeit, 20 Stunden Erstellung des Praktikumsberichts)



Voraussetzungen

- Beginn mit dem Start des ersten Mastersemesters möglich
- Betreuung muss universitären, konsekutiven Master-/Diplomabschluss in Psychologie aufweisen, Praktikumstätigkeit muss zu mindestens 70 % psychologischer Natur sein



Vereinbarkeit

- Absolvieren in Teilzeit oder in mehreren Blöcken möglich (**max. zwei** Praktikumsstellen)
- Unter spez. Bedingungen im Zusammenhang mit eigener Berufstätigkeit durchführbar

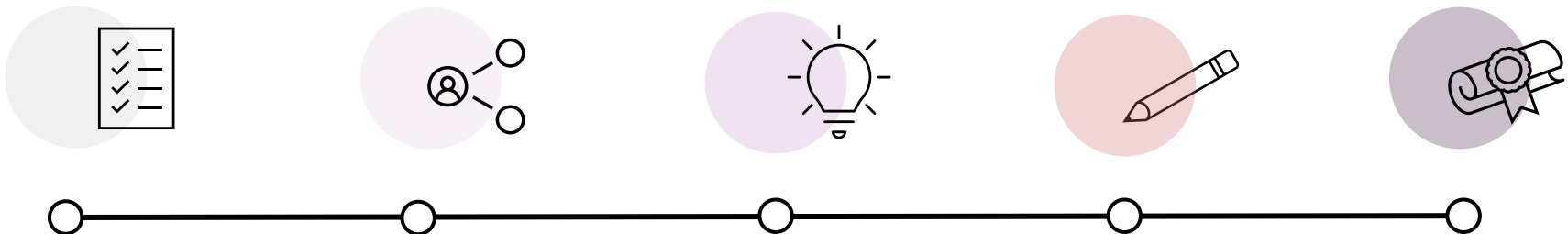


Weiterführende Informationen

- Informationen, Dokumente, Austauschmöglichkeiten und Online-Betreuung zum Berufsorientierten Praktikum in einer eigenen Moodle-Umgebung

› [Weitere Infos zum Berufsorientierten Praktikum](#)

Masterarbeit



Anmeldung

- Während der Anmeldephase über Anmeldeformular, mit Präferenzangabe zum betreuenden Lehrgebiet
- Voraussetzung: mind. 40 ECTS zum Zeitpunkt der Anmeldung

Zuteilung Lehrgebiet

- Anhand der Präferenzen

Themenwahl

- Lehrgebietsinterne Themenwahl
- I.d.R. empirische Forschungsarbeit
- Externe Betreuung grundsätzlich möglich

Bearbeitungszeit

- Vollzeit: 6 (bis 12) Monate
- Teilzeit: 12 Monate

Abgabe

- Online (über das Online-Übungssystem)

› [Weitere Infos zur Masterarbeit](#)

Kürzel	Kerncurriculum	ECTS
MM1	Forschungsmethoden, multivariate Verfahren und Evaluation	10
MM2	Psychologische Diagnostik, Gutachten und Kommunikation	10
Kürzel	Anwendungs- und Grundlagenvertiefung	ECTS
MM3	Gesundheitsförderung, Stressbewältigung und Prävention	10
MM4	Occupational Health Psychology and Personnel Psychology	10
MM5	Steuerung von Bildungs- und Lernprozessen in Bildungskarrieren und -institutionen	10
MM6	Prävention, Intervention und Evaluation im Kontext kulturell diversifizierter Communities	10
MM7	Projektmodul	10
MM8	Rechtspsychologie	10
Weitere Studienleistungen		ECTS
	Berufsorientiertes Praktikum	10
	Masterarbeit	30
	Summe	120

› [Beispielhafter Studienverlaufsplan](#)

Kompetenzübungen

- Ziel: Praktische Einübung unterschiedlicher psychologischer Kompetenzen
- Pflichtbestandteil der Module MM2, MM3, MM4, MM5, MM6 und MM8
- Ersatzleistung unter bestimmten Bedingungen möglich (z. B. bei einem Wohnsitz im außereuropäischen Ausland)



Kompetenzübungen | Überblick

Modul	Zugehörige Kompetenzübung
MM2	Gutachtenerstellung und Kommunikation



Unterschiedliche Abläufe (Aufbau der Übung, Anmeldung)

MM3	Selbst- und Stressmanagement
MM4	Workshopgestaltung
MM5	Gestaltung von Lehr-Lern-Szenarien für Erwachsene
MM6	Interkulturelle Kompetenzen
MM8	Beratung

Kompetenzübungen | MM2

AUFBAU

Zweitägige Präsenzveranstaltung
ohne Online-Termine zur Vor- oder Nachbereitung

TERMIN UND ORT

Gemeinsame Veranstaltung für alle Studierenden
auf dem Campus in Hagen
(Wintersemester 23/24: 15.-16.01.2024)

MODUL- BELEGUNG

Modulbelegung ist notwendig für die Anmeldung zur Präsenzveranstaltung

ANMELDUNG

Anmeldephase vom **09.10.-22.10.2023** über den **Virtuellen Studienplatz**

HINWEIS

Erfolgreiche Teilnahme an der Veranstaltung ist Voraussetzung, um die Prüfung von MM2 (Hausarbeit) absolvieren zu können



Kompetenzübungen | MM3, MM4, MM5, MM6 & MM8

AUFBAU



1. Präsenzseminar

1 bis 1,5-tägiges Blockseminar an einem Campusstandort der FernUniversität



2. Virtuelle Anteile*

Ergänzend dazu, organisiert über Moodle: virtuelle Selbstlernphasen, Online-Termine (z.B. über Zoom), Kleingruppenarbeit, etc.



3. Selbstreflexion

z. B. in Form eines Reflexionsberichtes/Portfolios

* Computer mit Webcam und Mikrofon sowie Internet-Breitbandverbindung (DSL) erforderlich

Kompetenzübungen | MM3, MM4, MM5, MM6 & MM8

TERMINE UND ORTE

Mehrere Gruppen mit unterschiedlichen Terminen und unterschiedlichen Orten für die Präsenzseminare

Pro Semester und pro Modul können nicht alle Standorten angeboten werden, die verschiedenen Regionen sollen aber bestmöglich und bedarfsgerecht abgedeckt werden

MODUL- BELEGUNG

Modulbelegung ist notwendig für die Anmeldung zur Kompetenzübung

ANMELDUNG

Anmeldephase vom **25.09. – 02.10.2023** über die **Moodle-Umgebung des jeweiligen Moduls**

HINWEIS

Erfolgreiche Teilnahme an der Kompetenzübung ist Voraussetzung, um die jeweilige Klausur absolvieren zu können



› [Weitere Infos zu den Kompetenzübungen](#)



Fakultät für
Psychologie

Organisatorisches

Fakultät für **Psychologie**
Vanessa Wiese, M.Sc.

Teilzeit, Vollzeit & Studienpause



Arbeitspensum:

- Vollzeit: 30 ECTS ~ 3 Module
- Teilzeit: 15 ECTS ~ 1 bis 2 Module
→ Anzahl der Module pro Semester unabhängig vom offiziellen Status wählbar
- Wechsel zwischen Teilzeit und Vollzeit (offizieller Status) jedes Semester in der Rückmeldephase möglich



Auswirkungen des offiziellen Status:

- Für externe Stellen (BAföG, Arbeitgeber, etc.) mitunter wichtig



Studienpause

- [Urlaubssemester](#) (muss jedes Semester beantragt werden)
- Keine Belegung / keine Prüfungsanmeldung

Das erste Semester – was ist erst mal wichtig?



Belegung

- Wird über den [virtuellen Studienplatz](#) vorgenommen
 - Kursnummern finden Sie auf den Modulseiten im Studienportal
 - Ohne Belegung können Sie die Prüfung nicht mitschreiben
 - Wenn nötig, eine Wiederholungsbelegung vornehmen
- Eine Wiederholungsbelegung ist bis zu vier Semester nach der Erstbelegung kostenlos, danach muss die Kursgebühr erneut bezahlt werden

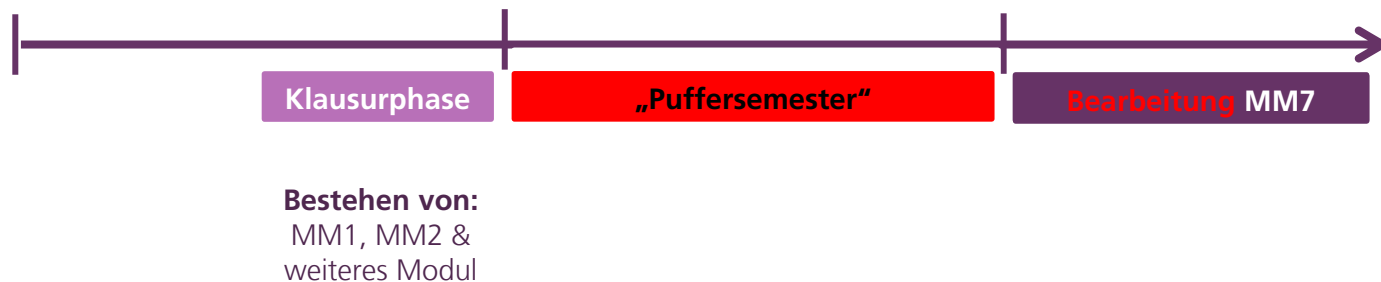


Weitere Infos

- › [Belegung](#)

Belegungsvoraussetzung MM7

- **Seit dem Wintersemester 2022/23:**
 - „MM1, MM2 & ein weiteres Modul müssen **zur Anmeldung** von MM7 bestanden sein“
- Um MM7 im 3. Semester absolvieren zu können, müssen **alle vorausgesetzten Module** im **1. Semester bestanden** werden.
- „**Puffersemester**“ zwischen dem Bestehen der vorausgesetzten Module und der Bearbeitung von MM7 einplanen



Wichtige Termine im ersten Semester



Nachbelegung

- Wintersemester: bis zum 15.11.
- Sommersemester: bis zum 15.05.
- Zusatzgebühr: 5 Euro



Semesterstart im Oktober

- Freischaltung von Moodle
- Betreuungsbeginn ggf. etwas später
→ Zeitpläne einsehen



Prüfungsanmeldung

- Im Wintersemester: **10.01. – 20.01.2024**
- Im Sommersemester: 10.07. – 20.07.2024
- Eine nachträgliche Prüfungsanmeldung ist NICHT möglich

Wichtige Termine im ersten Semester



Rückmeldung

- Wintersemester: **01.12. – 31.01.**
- Sommersemester: 01.06. – 31.07.



Belegung für das nächste Semester

- Regulär in der Rückmeldephase bis 31.01. (Nachbelegung bis 15.05.)



Prüfungsvorleistungen, etc.

- Jeweilige Termine der belegten Module beachten



Weitere Infos

- > [Rückmeldung](#)

Prüfungen

- An- und Abmeldung über das Prüfungsportal
- **Anmeldefrist beachten**
- Informationen zu Klausurortliste, Krankheitsfällen, Rücktritten, Nachteilsausgleich etc. unter:
 - [Prüfungen](#)
 - [Aktuelle Prüfungsinformationen](#)



Klausuren

- Werden an den Campusstandorten geschrieben
- Wiederholung erst im nächsten Semester möglich, drei Versuche pro Modul
 - Wintersemester: Ende Februar / Anfang März
 - Sommersemester: Ende August / Anfang September



Hausarbeiten

- In den Modulen MM2 und MM7
- Abgabe elektronisch nur über das Online-Übungssystem

Übergang vom Bachelor zum Master

- Umschreibung bis zum 15.11. möglich
 - Studienportal → [Übergang Bachelor zum Master](#)
 - Studienportal → [Möglichkeiten der Mitarbeit](#)

MM1

- Belegung **vor** der Umschreibung möglich

MM2

- Belegung **nach** der Umschreibung möglich
- Teilnahme an Präsenzveranstaltung gewährleistet

MM3

- Belegung **nach** der Umschreibung möglich
- Literaturliste zur inhaltlichen Mitarbeit
- Kompetenzübung für nachgetragene Studierende

Belegung	Inhaltliche Mitarbeit	PV/KÜ
✓	✓	○
✗	✗	✓
✗	✓	✓



Fakultät für
Psychologie



Anlaufstellen & Tools

Must Know Ressourcen



Studienportal

– Studiumsinformationen & -organisation



Prüfungsordnung

– Rechtliche Grundlage



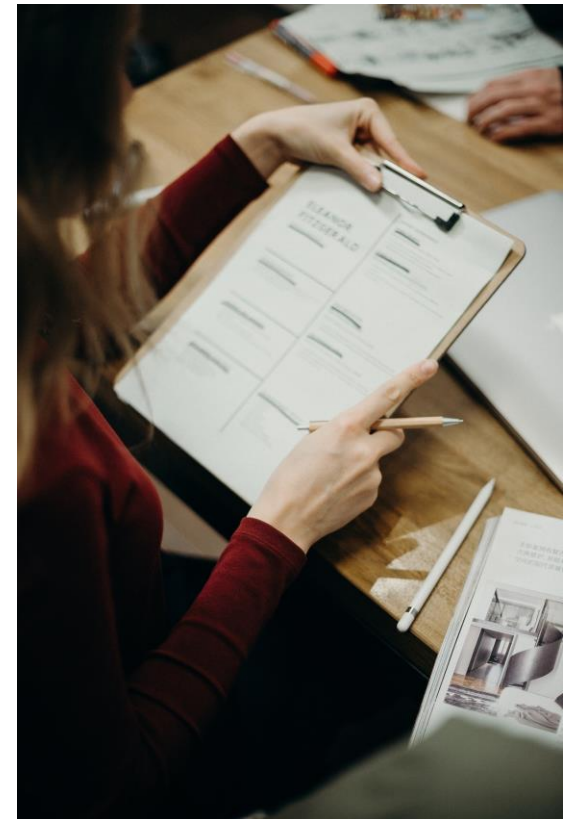
Prüfungsportal

– Leistungsübersicht & Prüfungsanmeldung



Moodle

– Lernumgebung & Materialien



Aktuelles

Aktuelle Prüfungsinformationen

Einstieg ▾

Studium (neue Prüfungsordnung) ▾

Studium (alte Prüfungsordnung) ▾

Prüfungen ▾

FAQ ▾

Kontakt

Downloads

Studienportal des M.Sc. Psychologie



Der M.Sc.-Studiengang in Psychologie umfasst eine vertiefte Ausbildung in fünf Anwendungsfächern der Psychologie (Bildungspsychologie, Community Psychologie, Gesundheitspsychologie, Personalpsychologie).

Auf einen Blick

Abschluss: Master of Science (M.Sc.)



Aktuelles

Aktuelle Prüfungsinformationen

Einstieg ▾

Studium (neue Prüfungsordnung) ▲

Module

Kompetenzübungen

Berufsorientiertes Praktikum

Prüfungsordnung ab dem Wintersemester 2020/21

Studium (alte Prüfungsordnung) ▾

Prüfungen ▾

Studium (neue Prüfungsordnung)



Foto: Jakob Studnar

Regelstudienzeit und Arbeitspensum

Der Studienumfang beträgt 3.600 Arbeitsstunden; es werden insgesamt 120 ECTS-Punkte

Aktuelles

Aktuelle Prüfungsinformationen

Einstieg



**Studium (neue
Prüfungsordnung)**



Module

Kompetenzübungen

Berufsorientiertes Praktikum

Prüfungsordnung ab dem
Wintersemester 2020/21

Studium (alte Prüfungsordnung)



Prüfungen



Kompetenzübungen



Foto: Torsten Silz

In den Mastermodulen MM2, MM3, MM4, MM5, MM6 und MM8 werden im Rahmen kompetenzorientierter Übungen unterschiedliche **psychologische Kompetenzen praktisch eingeübt** – zum Beispiel interkulturelle Kompetenzen oder Gesprächsführungskompetenzen. Neben einem zweitägigen Präsenzseminar in MM2 gibt es in den fünf weiteren Modulen

Aktuelles

Aktuelle Prüfungsinformationen

Einstieg ▾

Studium (neue Prüfungsordnung) ▾

Studium (alte Prüfungsordnung) ▾

Prüfungen ▲

Klausur

Hausarbeit

Abschlussarbeit

Zeugnis

Sonderregelungen

Prüfungen



Prüfungsordnung

Zum Wintersemester 2020/21 hat sich das Curriculum für Studierende, die den Masterstudiengang neu beginnen, geändert. Bereits in den Master Psychologie



Aktuelles

Aktuelle Prüfungsinformationen

Einstieg



Studium (neue Prüfungsordnung)



Studium (alte Prüfungsordnung)



Prüfungen



FAQ



Kontakt

Downloads

Downloads

Hier finden Sie wichtige Unterlagen für Ihr Studium.

Modulspezifische Downloads finden Sie in den jeweiligen Modulbeschreibungen.



Foto: Anyaberkut/istock/Getty Images

Prüfungsordnung

- > [Prüfungsordnung, neue Struktur](#) (PDF 245 KB)
Stand: Februar 2022
- > [Prüfungsordnung, alte Struktur](#) (PDF 244 KB)
Stand: Februar 2022
- > [Ältere Fassungen der Ordnungen](#)

studyPORT

Übersicht Ihrer semesterweise belegten **Module**

Übersicht der **Kontakte** und **Anlaufstellen** der FernUni

Modulsuche

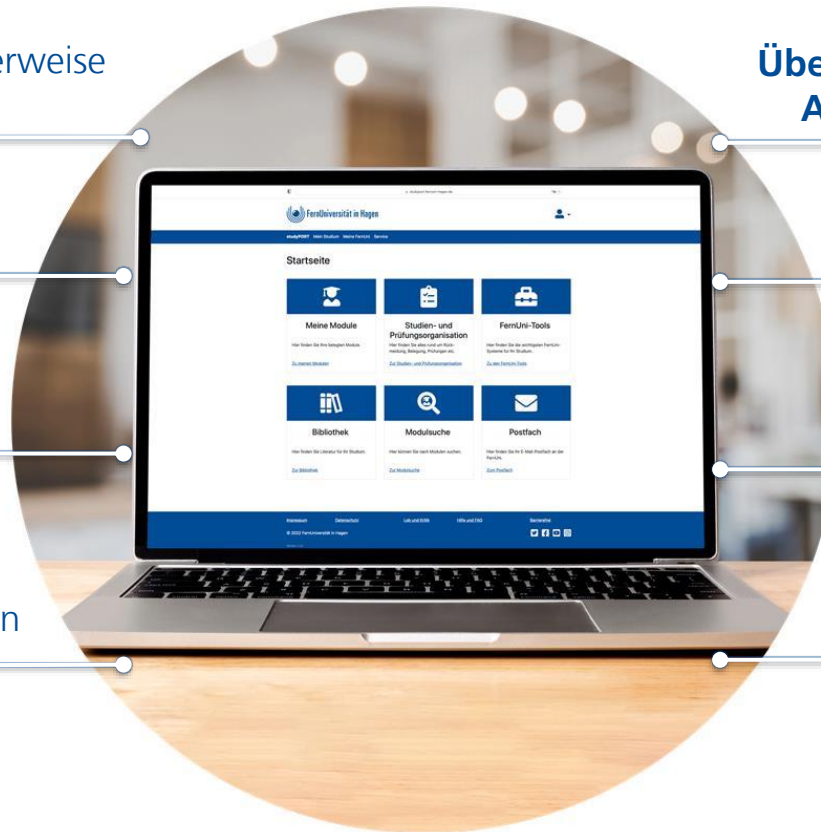
Bündelung der **FernUni-Tools**

Bibliothekssuche

Anzeige und **Änderung** Ihrer **persönlichen Daten**

Schnellen Zugang zu Studien- und Prüfungsangelegenheiten

Schnellen Zugang zu Ihrem **Postfach**



Weitere Ressourcen im Studium

FAQs

Studienportal

Ansprechpersonen in & außerhalb der Fakultät

Studienportal → Kontakt

A – Z

fernuni-hagen.de/abisz

Ihr Campusstandort

fernuni.de/campusstandorte

Das Schreibzentrum

fernuni.de/schreibzentrum

Das International Office

fernuni-hagen.de/internationalisierung

Das ZDI (Zentrum für Digitalisierung und IT)

<https://www.fernuni-hagen.de/zdi/>








Wege ins Ausland

→ International Office

- Informationen zu
 - Auslandssemestern
 - Auslandspraktikum
- Finanzierungs- & Förderungsmöglichkeiten durch ERASMUS+ und PROMOS
- Erfahrungsberichte von Studierenden der FernUni



Kontakte knüpfen im Fernstudium

	Lerngruppen-App
	Moodle <ul style="list-style-type: none">– Kursumgebung des aktuell belegten Moduls– Studierendencafé– Moodle-Umgebung für Lerngruppen
	Gruppenarbeiten <ul style="list-style-type: none">– Kompetenzübungen & MM7
	Veranstaltungen der Campusstandorte
	Teil 2 – Jetzt gleich im Anschluss



Kontakt zur Studienfachberatung für Psychologie



Vanessa Wiese (M.A. Psychologie)



Clara Schroeder (M.Sc. Psychologie)



koordination.psychologie@fernuni-hagen.de



+49 2331 987 4488

Montag & Freitag:

10-12 Uhr

Dienstag, Mittwoch & Donnerstag:

14-16 Uhr