

**Aufgabe B0304**

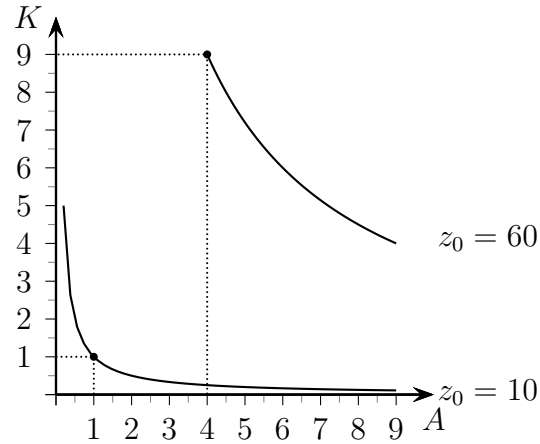
Ökonomische Funktionen mehrerer Variabler

Stellen Sie für  $z_0 = 10$  und  $z_0 = 60$  grafisch die Isoquanten der Cobb-Douglas-Produktionsfunktion  $f(A,K) = c \cdot A^{\alpha_1} \cdot K^{\alpha_2}$  mit  $c = 10$  sowie

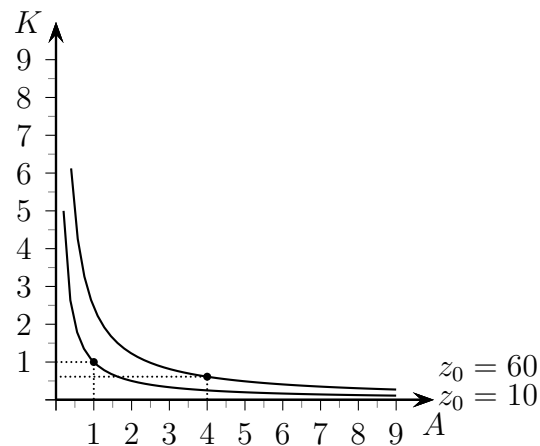
- a)  $\alpha_1 = \alpha_2 = 1/2$    b)  $\alpha_1 = \alpha_2 = 2$  dar.

**Aufgabe B0304 (Lösungshinweise)**

a)  $f(A,K) = 10 \cdot \sqrt{A \cdot K}$



b)  $f(A,K) = 10 \cdot A^2 \cdot K^2$



Hinweis: Für  $z_0 = 10$  stimmen die Isoquanten in den beiden Aufgabenteilen überein.